

the Wand®



TheWand®

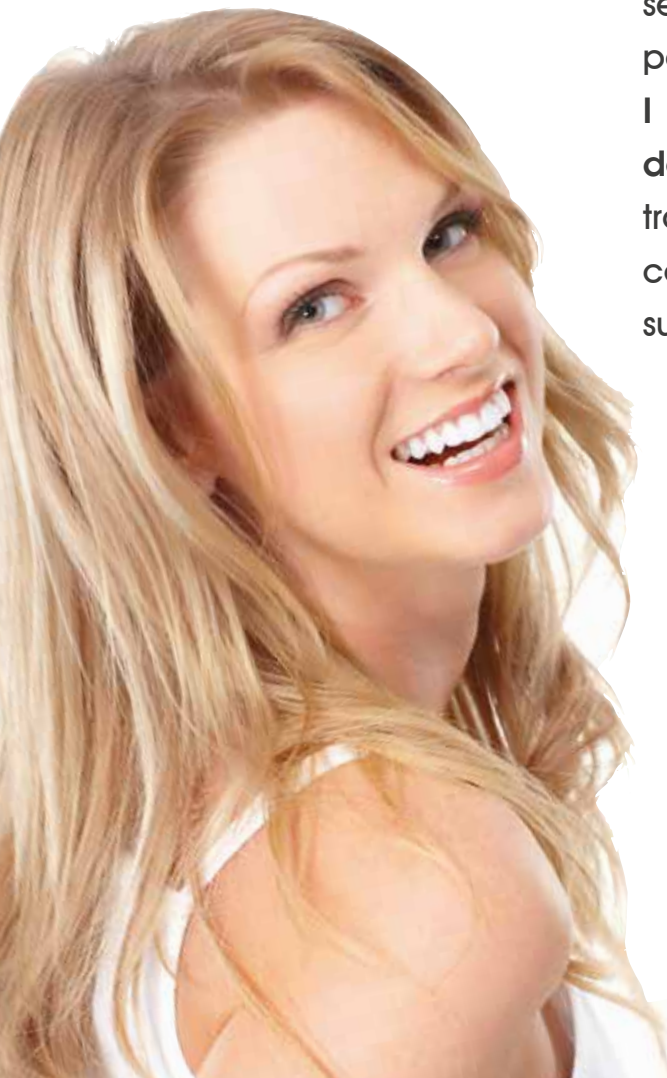
Il sistema di anestesia computer-assistita
Eroga l'anestetico in modo controllato,
per anestesie virtualmente indolori

PAZIENTI FELICI
DENTISTI RILASSATI
TUTTI SORRIDENTI



the Wand[®]

Sistema di anestesia computer-assistita



L'anestesia rappresenta il momento più stressante della seduta odontoiatrica, sia per l'operatore che per il paziente.

I pazienti percepiscono la siringa come una delle cause principali di dolore e ansia durante il trattamento dentale e un eventuale insuccesso nel controllo del dolore può pregiudicare gli aspetti successivi della terapia.

TheWand[®] permette di effettuare una **anestesia più confortevole** e sostanzialmente **indolore**, eliminando la fastidiosa **parestesia** a labbra, faccia e lingua, grazie al **Sistema STA**.

Con TheWand[®] avrete pazienti più soddisfatti, fidelizzati, e un maggior numero di nuovi utenti per il vostro studio odontoiatrico.



Il manipolo TheWand[®]

- **Leggerissimo e preciso**, si impugna come una matita, consentendo un controllo manuale estremamente accurato;
- **Riduce l'ansia del paziente** grazie all'aspetto totalmente diverso dalla siringa tradizionale;
- **Evita la deflessione dell'ago**, riducendo il numero di tronculari inefficaci;
- Il ridotto profilo **aumenta la visibilità intra-orale** del dentista;
- Lunghezza adattabile per un migliore accesso al sito d'iniezione;
- Si può nascondere facilmente alla vista del paziente, aspetto utile specialmente in pedodonzia.



Il manipolo TheWand[®] diminuisce lo stress del paziente e di tutto lo staff medico.
Ideale in pedodonzia.

the Wand[®]

Sistema di anestesia computer-assistita

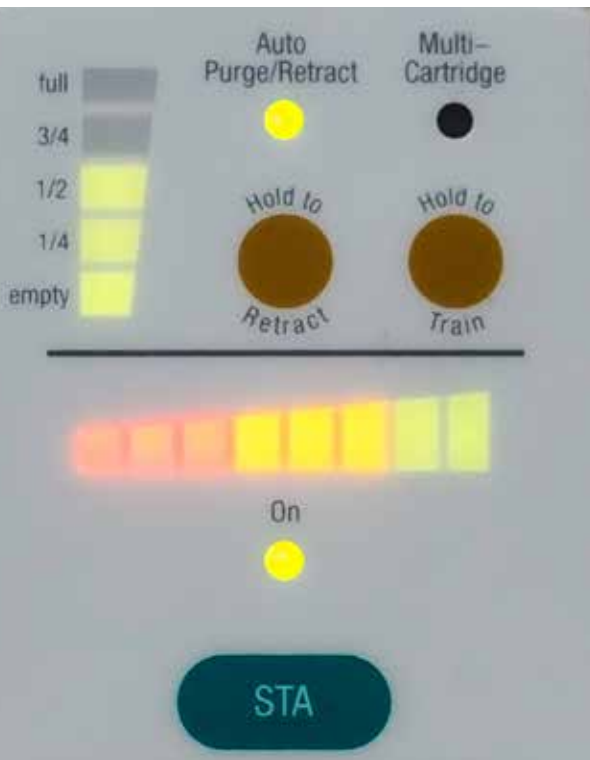
Flusso e pressione dell'anestetico controllati dal computer

- Tutte le tecniche di anestesia dentale sono praticabili sotto la soglia del dolore del paziente;
- La tecnologia brevettata controlla con precisione flusso e pressione di anestetico;
- 3 velocità su misura per ogni tipo d'iniezione.

La tecnologia brevettata consente di controllare la velocità del flusso di anestetico, monitorando tutte le variabili fondamentali durante l'erogazione dell'anestetico.

TheWand[®] offre un vantaggio tecnologico per effettuare tutte le tecniche di anestesia dentale tradizionali, così come diverse nuove iniezioni rese possibili dal sistema.

Sensore di pressione DPS[®] (Dynamic Pressure Sensing)



- Permette di effettuare l'anestesia intraligamentare al singolo dente (STA/PDL) in modo efficace ed indolore, con assenza di parestesia ai tessuti contigui - labbra, guance, lingua;
- La tecnologia integrata (brevettata) monitora la pressione d'uscita dell'anestetico e assicurare che venga mantenuta la **posizione ideale dell'ago**;
- **Feedback audio-visivi guidano il dentista** durante l'esecuzione dell'anestesia intraligamentare al singolo dente (STA/PDL), consentendo di **determinare in tempo reale la posizione ottimale dell'ago e la pressione dell'anestetico**.

Tecnologia sicura ed efficace fornisce in diretta l'identificazione e la differenziazione dei diversi tipi di tessuti durante l'inserimento dell'ago, fungendo da guida.

Tecniche di anestesia tradizionali

Tutte le tecniche di anestesia dentale sono praticabili sotto la soglia del dolore del paziente, con erogazione controllata, sostituendo completamente la siringa tradizionale.



Plessica

- La lenta erogazione dell'anestetico consente l'anestetizzazione graduale dei tessuti in prossimità dell'ago, minimizzando il dolore.



Tronculare

- L'impugnatura ergonomica del manipolo Wand permette di inserire l'ago con ampia rotazione e avanzamento lento, riducendo il rischio di deflessione dell'ago e quindi il numero di anestesie non riuscite.
- Funzione multi-cartridge: possibilità di utilizzare più tubofiale con una sola iniezione.

Con TheWand[®] si possono praticare tutte le tecniche anestetiche tradizionali in modo più semplice e confortevole per il paziente.

Tecniche di anestesia innovative



Grazie alla sua azione indolore, The Wand permette di effettuare anestesi attualmente troppo dolorose e/o difficoltose da praticare, in modo innovativo e sicuro e con la stessa estrema facilità delle tradizionali.

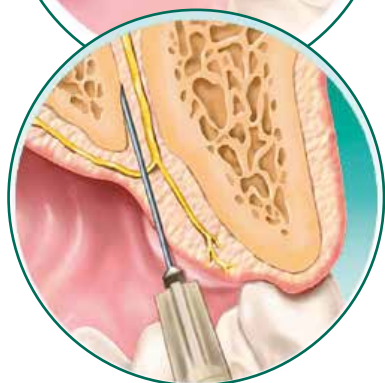
Anestesia intraligamentare STA (singolo dente)

- L'80 % circa dei trattamenti odontoiatrici sono effettuati su un unico dente.
- Tecnica brevettata che può ridurre la necessità di tronculari, aumentando nel contempo il comfort per i pazienti ed eliminando la fastidiosa parestesia ai tessuti contigui.



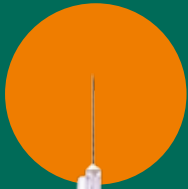
Anestesi palatali

- Grazie al controllo di flusso e pressione un'anestesia profonda palatale o nell'area pulpale è sufficiente per la maggior parte dei trattamenti.
- Le **tecniche P-ASA e AMSA** consentono il recupero immediato della linea del sorriso per trattamenti estetici.



In gran parte dei casi, l'anestesia tronculare mandibolare può essere sostituita da un'anestesia intraligamentare STA.

the Wand®



I vantaggi di The Wand®

- **Utilizzo di una minore quantità di anestetico**, grazie al controllo computerizzato
- **Eliminazione di parestesia collaterale** ai tessuti contigui - labbra, faccia e lingua - grazie all'erogazione controllata di anestetico
- **Minore stress** per operatore e paziente
- **Possibilità di intervento in diverse zone del cavo orale nella stessa seduta**, grazie all'assenza di parestesia collaterale
- **Riduzione dell'utilizzo di tronculari**
- **Massima efficacia**, grazie al controllo della deflessione dell'ago e alla localizzazione controllata della posizione dell'ago
- **Nel caso dell'anestesia al singolo dente (l'80% delle anestesie) possibilità di inizio immediato del trattamento**, grazie all'anestesia profonda ed immediata garantita da The Wand

TheWand® rivoluziona il
tuo modo di lavorare

Milestone Scientific Inc. Wand Dental - www.thewand.com



Butterfly Italia s.r.l.

Via I° Maggio, 1 - 20873 Cavenago B.za (MB)

Tel. (+39) 02.95335246 - Fax (+39) 02.95336000

info@butterflyitalia.com - www.butterflyitalia.com

